



1

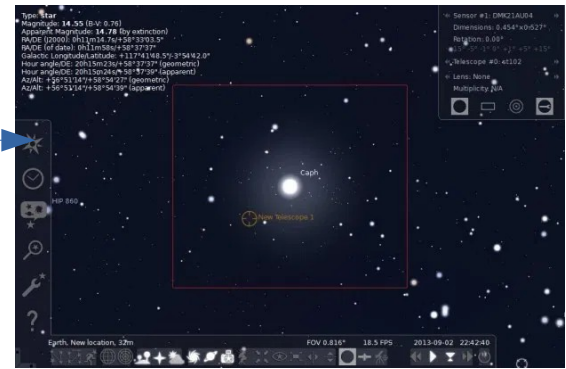
androidone



Initialisation :  
Latitude  
Longitude  
Heure TU initiale



Liaison série  
AD, DEC  
Lx200



2



**variantes d'initialisation**

- 1 : avec le smartphone et App développée Par Michel L avec APP Inventor
- 2 : Soit l'initialisation est faite via un module Gps relié sur l'Arduino

## Algorithme

Initialisation Lat, long TU initial

Puis en boucle :

Allumer LED « initialisation effectuée) : à faire

Lecture en des codeurs Az, Alt

Calcul heure sidérale courante à partir de TU courant (= TU initial + temps écoulé)

(heure sidérale courante= heure sidérale initiale + temps écoulé x 366,2422/365,2423)

Conversions RA-DEC (Angle horaire (Dec), AD = H sidérale- Angle horaire)

Ecoute de stellarium (si : GR# et:GD# ce qui signifie get RA et get DEC alors on envoie RA et DEC